

**SYSTÈME AUTONOME DE PROTECTION INCENDIE POUR ESPACE CLOS**





## UN SYSTÈME DÉVELOPPÉ POUR PROTÉGER LES ESPACES CLOS

Le système **SAFETY FIRST® SF/1230** direct à basse pression (DLP) est un dispositif fixe d'extinction spécialement conçu pour protéger les espaces clos (boîtiers électriques, serveurs...).

Ces espaces réduits peuvent à tout moment présenter un risque d'incendie : équipement défectueux, câblage endommagé...

Il peut être difficile d'identifier un incendie dans un espace clos jusqu'à ce qu'il soit trop tard pour agir. C'est le cas des enceintes bien scellées où la sortie des produits de combustion et de la chaleur est limitée.

***Le système SAFETY FIRST® SF/1230 est conçu pour détecter et éteindre rapidement ces incendies.***

Le système est conçu conformément à la norme de prévention des pertes, LPS 166 du LPCB :

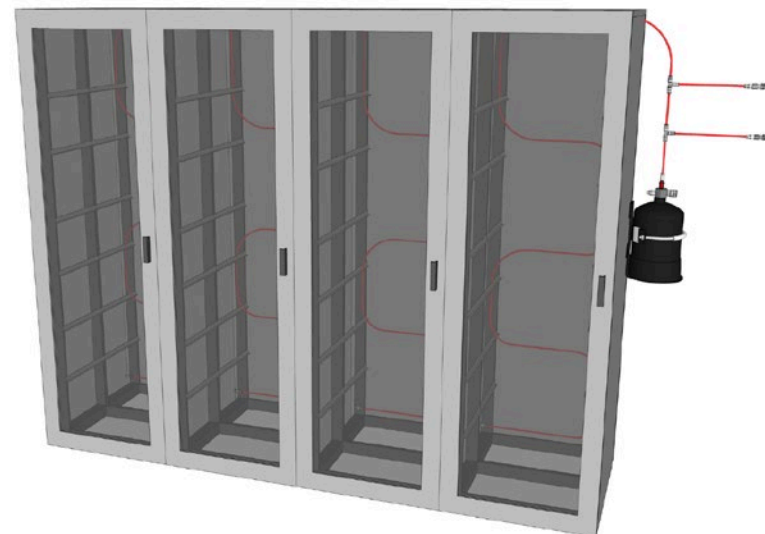
*« Exigences et procédures d'essai pour l'homologation des systèmes fixes d'extinction d'incendie à application directe basse pression (DLP) ».*

## PRINCIPE DU SYSTÈME

Système autonome, il ne nécessite aucune alimentation ni pour la détection ni pour le fonctionnement et protège les enceintes qui utilisent soit une ventilation naturelle, soit un flux d'air forcé.

Le système **SAFETY FIRST® SF/1230** permet de stopper la migration du feu de l'enceinte où le feu se déclare vers les enceintes voisines, ce qui réduit considérablement les pertes.

Un système peut protéger jusqu'à quatre enceintes et chaque enceinte peut contenir plusieurs compartiments.

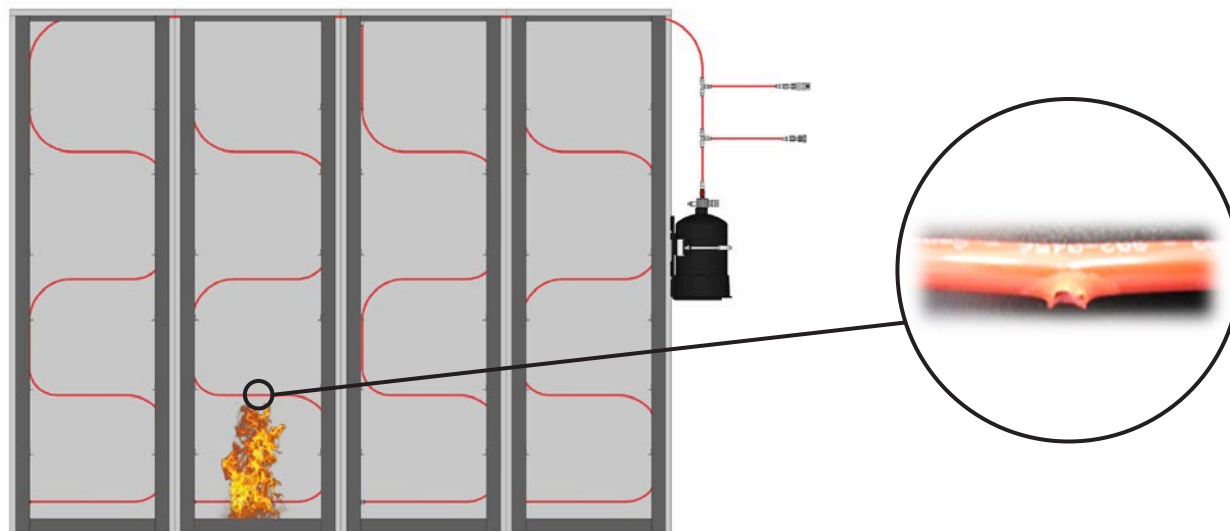


*Chaque enceinte doit avoir un volume  $\leq 2 \text{ m}^3$*

## FONCTIONNEMENT DU SYSTÈME

Le **tube de détection** placé à travers les zones à haut risque de l'enceinte, **assure une détection rapide et efficace**. Lors d'un impact de flamme ou d'une température ambiante élevée, le tube de détection sous pression se rompt au point le plus chaud. L'agent extincteur se décharge ensuite par le trou d'éclatement au cœur du feu.

Le système **SAFETY FIRST® SF/1230** utilise le fluide de protection incendie 3M™ Novec™ 1230, un agent d'extinction électriquement non conducteur. S'il est déchargé, il ne provoque aucun dommage sur les équipements électriques ou électroniques. Le fluide n'a aucun impact sur la couche d'ozone et un très faible potentiel de réchauffement climatique.



## AVANTAGES DU SYSTÈME

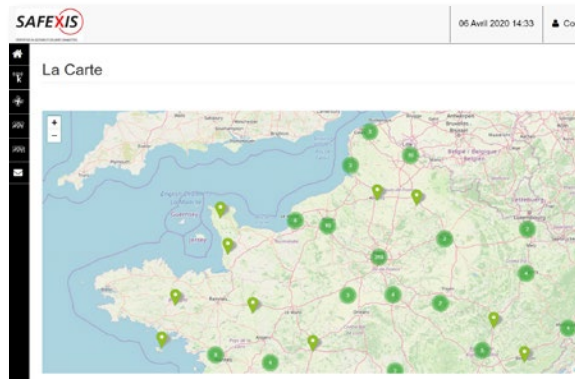
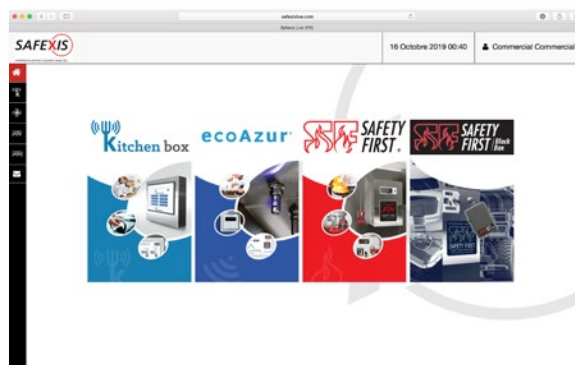


- Système autonome sans besoin d'énergie externe ou d'alimentation électrique pour la détection ou l'actionnement (reste opérationnel pendant une coupure de courant)
- Coupure électrique des armoires en cas de déclenchement du système
- La détection linéaire de la chaleur et des flammes permet un nombre illimité de points de détection
- Le tube de détection flexible peut être situé à côté des zones de risque d'incendie identifiées, ce qui permet une action rapide
- Le tube de détection n'est pas affecté par la saleté, la poussière, les débris et l'huile
- Le système **SAFETY FIRST® SF/1230** peut être équipé d'un système de communication **SAFETY FIRST 2.0®** permettant d'envoyer une alerte e-mail et ou SMS en cas de déclenchement
- Simple à configurer, installer et entretenir



## ESPACE CLIENT SÉCURISÉ : [www.safexislive.com](http://www.safexislive.com)

L'offre **SAFETY FIRST® SF/1230** vous donne également accès à un outil de reporting développé par nos équipes :



- Accessible à partir d'un site internet sécurisé : [www.safexislive.com](http://www.safexislive.com)
- Alerte SMS ou e-mail en cas de dépassement
- Carte géographique interactive
- Options mono et multi-sites
- Accessible sur ordinateur, tablette, smartphone - iOS/Android

**N.B :** L'accès à l'espace client [safexislive.com](http://safexislive.com) ainsi que l'envoi des alertes sont conditionnés à la signature d'un contrat de maintenance.



## LE CONTRAT DE SERVICE SAFEXIS

Les équipes SAFEXIS vous apportent expertise, qualité de service, proximité et réactivité à chaque étape de votre projet :

- **Audit des équipements**
- **Préconisations techniques et budgétaires**
- **Conception et programmation des équipements**
- **Fourniture et installation des équipements**
- **Mise en service**
- **Formation**
- **Maintenance**
- **Mise à jour des logiciels**
- **Hotline et espace client**



SAFEXIS-Europe S.A.S  
Parc d'activités des Béthunes - 1, rue du Limousin - CS 10450 - 95005 CERGY PONTOISE CEDEX  
Tél. : +33 (0)1 30 36 20 80 - [info@safexis.com](mailto:info@safexis.com)  
[www.safexis.com](http://www.safexis.com)