



OBJETS CONNECTÉS AUTONOMES POUR SYSTÈME DE PROTECTION INCENDIE DES CUISINES PROFESSIONNELLES



SAFEXIS

L'EXPERTISE EN GESTION ET SÉCURITÉ CONNECTÉES

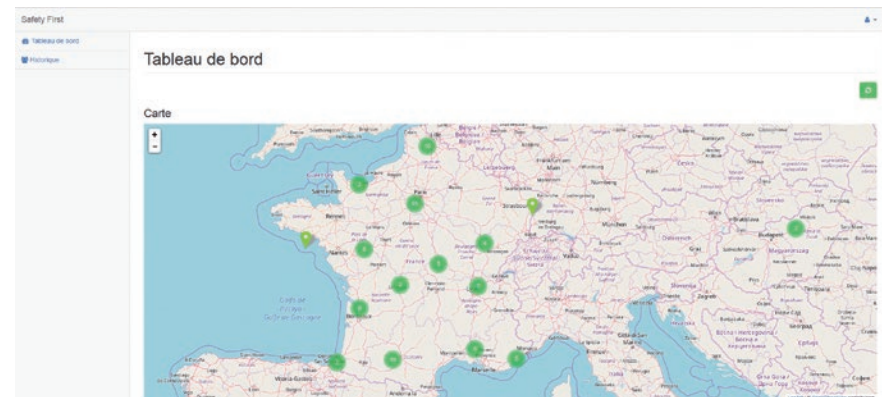


SAFETY FIRST 2.0® : VOTRE SÉCURITÉ INCENDIE CONNECTÉE

Inclus dans le système **SAFETY FIRST®**, le système **SAFETY FIRST 2.0®**, développé par notre département R&D, permet de rendre connecté* et communicant votre système de protection incendie.

- Gestion en temps réel par e-mail et/ou SMS de l'état de votre système
- Accès à une plateforme sécurisée de supervision en temps réel
- Carte géographique interactive
- Consultable sur tout support (ordinateur, tablette, smartphone) - iOS/Android
- Historique sur 2 ans
- Mono et multi-sites
- Boîtier de géolocalisation compact et de qualité industriel

** Aucun engagement et sous réserve d'une couverture réseau de votre site*



CARACTÉRISTIQUES TECHNIQUES



RÉSEAUX

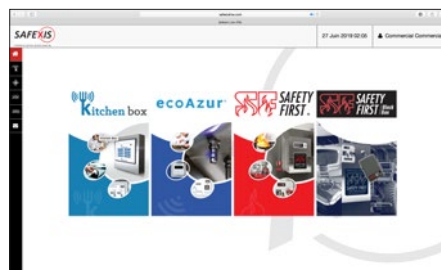
- 2G GSM/GPRS (850/900/1800/1900 MHz)
- 3G/3G+ (900/2100 Mhz) - LTE (800/1800MHz)
- Réseau Sigfox
- Roaming (multi-opérateurs) Europe / Monde

FONCTIONNALITÉS

- Surveillance du système de protection incendie
- Transmission d'alertes SMS/e-mail

ALIMENTATION ET ENVIRONNEMENT

- Pile 6Ah - 3,7 Vdc ou alimentation externe
- Plage de fonctionnement -20°C +60°C
- Coffret étanche IP67-IP69k
- Résistance aux chocs jusqu'à IK09



ESPACE CLIENT SÉCURISÉ WWW.SAFEXISLIVE.COM

- Interface web en responsive design
- Consultable sur tout support (ordinateur, tablette, smartphone) - iOS/Android
- Visualisation sur carte interactive
- Historique d'état du système de protection incendie (2 ans)



LE CONTRAT DE SERVICE SAFEXIS

Les équipes SAFEXIS vous apportent expertise, qualité de service, proximité et réactivité à chaque étape de votre projet :

- **Audit des équipements**
- **Préconisations techniques et budgétaires**
- **Conception et programmation des équipements**
- **Fourniture et installation des équipements**
- **Mise en service**
- **Formation**
- **Maintenance**
- **Mise à jour des logiciels**
- **Hotline et espace client**



SAFEXIS-Europe S.A.S
Parc d'activités des Béthunes - 1, rue du Limousin - CS 10450 - 95005 CERGY PONTOISE CEDEX
Tél. : +33 (0)1 30 36 20 80 - info@safexis.com
www.safexis.com